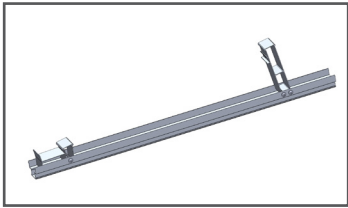
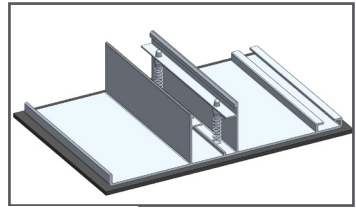


Komponenten

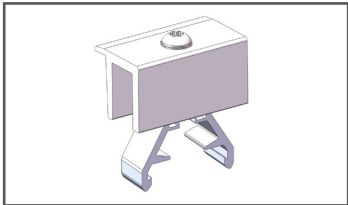
Notwendige Komponenten



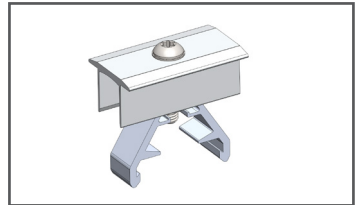
Grundset 10°



Fuß

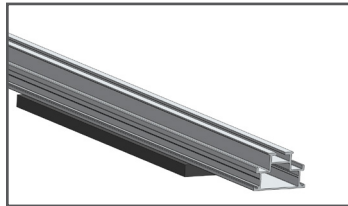


Endklemme

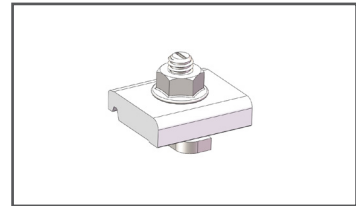


Mittelklemme

Optionale Komponenten



Ballastprofil



Kreuzplatte

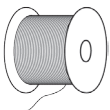
Benötigtes Werkzeug



Akkuschrauber

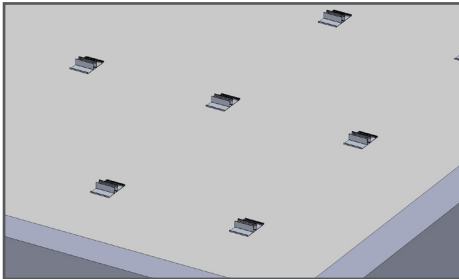


Drehmomentschlüssel



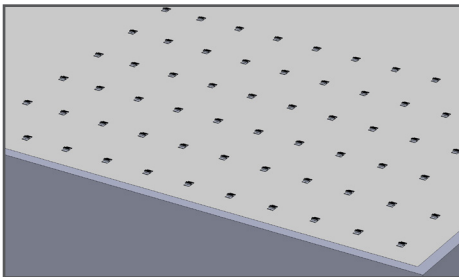
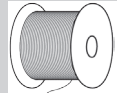
Schlagschnur

Montage

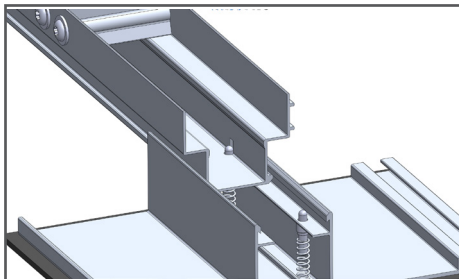


Dach ausmessen.

Beginn des Modulfeldes ermitteln.



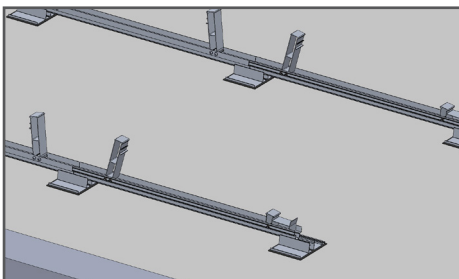
FüÙe an den entsprechenden Positionen auf dem Dach verteilen.



Grundset auf die FüÙe klicken.

Beachten Sie, dass der Arretierstift vollständig eingerastet ist.

Die Grundsets werden immer im Wechsel eingeklickt.

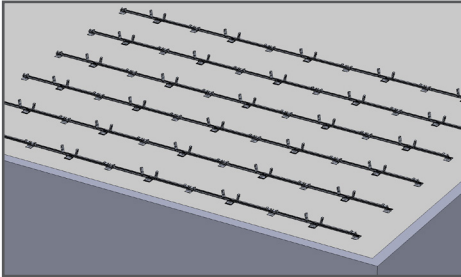


Klicken Sie alle Grundsets für das jeweilige Modulfeld in die FüÙe ein.

Klappen Sie bei der Montage die hintere Stütze nach oben.

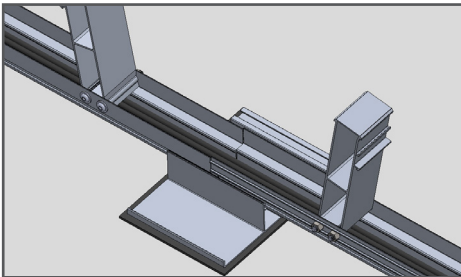
Achten Sie darauf, dass die Stütze korrekt einrastet.

Montage

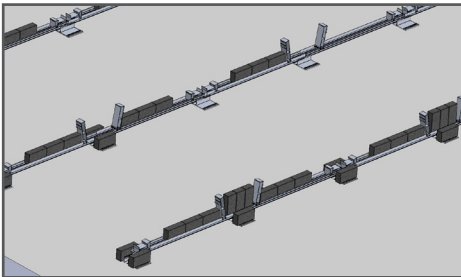


Richten Sie die Grundsets korrekt aus.
Das Innenmaß zwischen den beiden Grundsets ist gleich:

Modulmaß - 45 mm

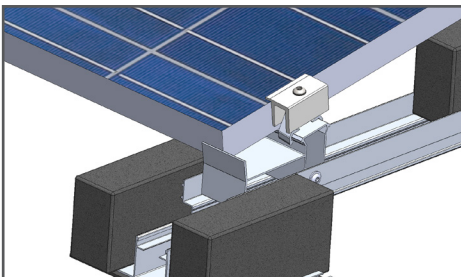


Verlegen Sie die Stringleitung im inneren des Grundsets.



Platzieren Sie die Ballastierungssteine gemäß des individuellen Ballastierungsplanes.

Achtung: Die korrekte Ballastierung ist essentiell für eine standsichere Anlage.

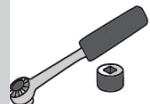


Beginnen Sie mit dem Legen der Module.
Das Modul muss auf der vorderen Stütze bündig aufliegen.

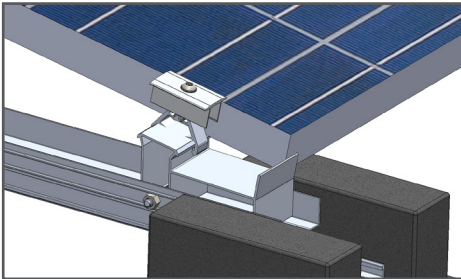
Achten Sie darauf, dass die Klemme korrekt einklickt.

Endklemme mit Drehmoment anziehen.

M8: 16 Nm

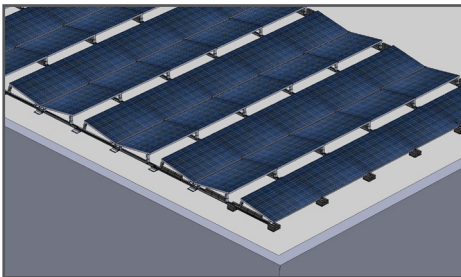


Montage

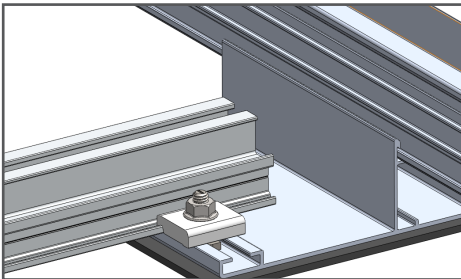


Platzieren Sie die weiteren Module.
Zwischen zwei Modulen platzieren sie eine
Mittelklemme.
Achten Sie darauf, dass die Klemme korrekt
einklickt.
Mittelklemme mit Drehmoment anziehen.

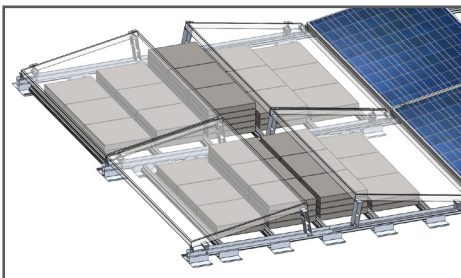
M8: 16 Nm



Montieren Sie alle Module des jeweiligen
Modulfeldes.



Für erhöhten Ballastierungsbedarf setzen
Sie ein Ballastprofil.
Fixieren Sie das Ballastprofil an der Ham-
merkopfnut mit zwei Kreuzplatten.
Die Hammerkopfnut muss jeweils nach
innen zeigen.



In das Ballastprofil können Sie größere
Steine zur Ballastierung einlegen.
Verwenden Sie nur Steine, die im individuel-
len Ballastierungsplan ausgegeben sind.